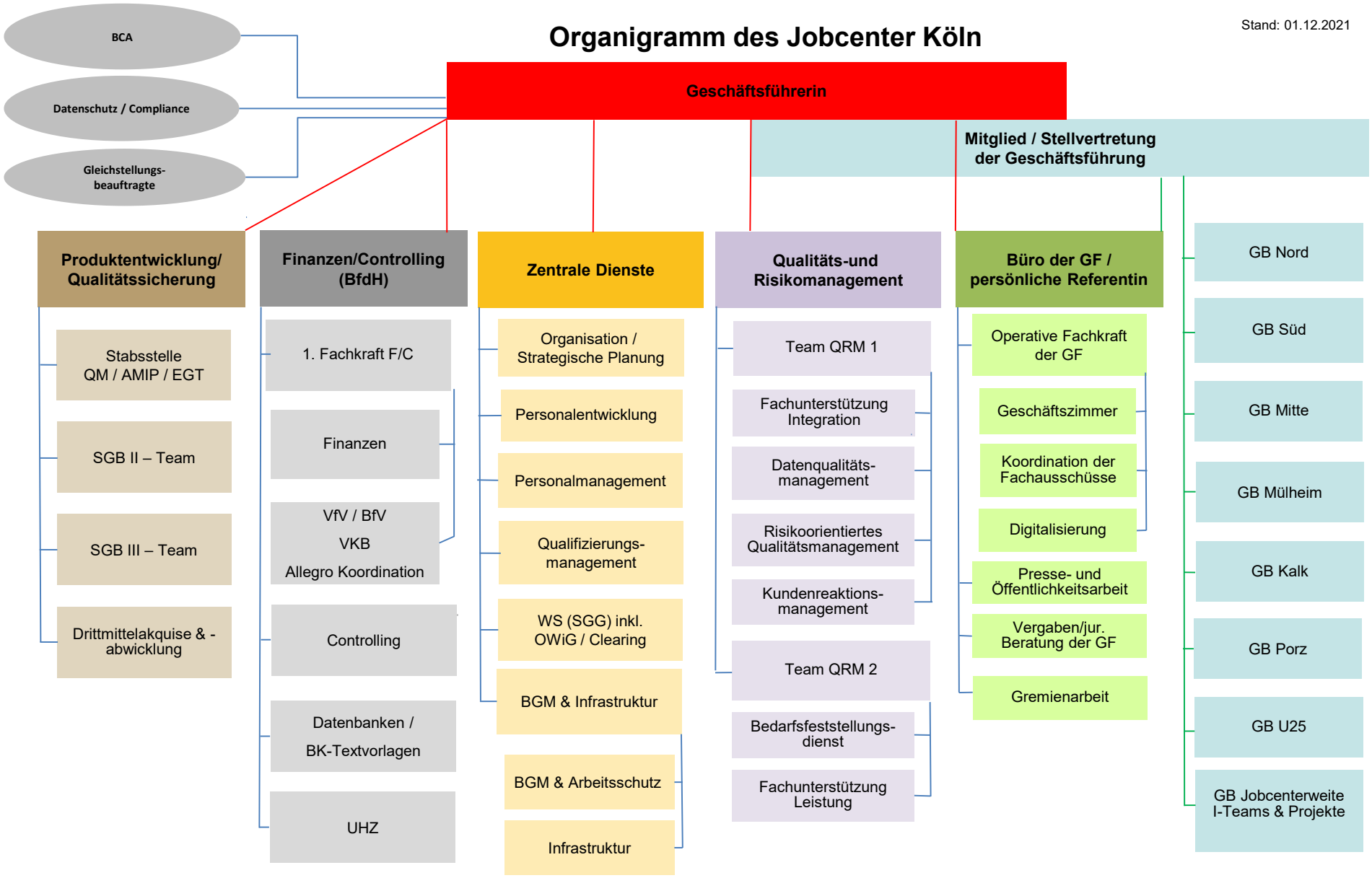


Organigramm des Jobcenter Köln



Personalrat, Vertrauensperson für Menschen mit Behinderungen

BCA = Beauftragte für Chancengleichheit am Arbeitsmarkt
 BfV = Beauftragte/r für Vermögensschäden
 BGM = Betriebliches Gesundheitsmanagement

BfDH = Beauftragte/r für den Haushalt
 DQM = Datenqualitätsmanagement
 ESF = Europäischer Sozialfonds

GF = Geschäftsführung
 UHZ = Unterhaltsheranziehung
 VKB = Verwaltungskostenbudget

OWiG = Ordnungswidrigkeiten
 SGG = Sozialgerichtsgesetz
 VfV = Verfahren festgestellter Vermögensschäden
 WS = Widerspruchsstelle